

Лот №2

Техническая спецификация

Контейнер - здания для технологического узла закисления на базе 20-ти футового морского контейнера (Контейнер - здания для ТУЗ 20 тонн).

Контейнер - здания для ТУЗ является помещением для дальнейшего монтажа внутри узла приготовления выщелачивающих растворов. При изготовлении Контейнера - здания для ТУЗ 20 тонн должны применяться материалы, полуфабрикаты и изделия с учетом химической активности среды.

Контейнер морской универсальный изготавливается в климатическом исполнении " У " (умеренное), категории размещения 1 по ГОСТ 15150-69 и предназначен для эксплуатации при температуре от - 40° до + 50°С.

Габаритные размеры 20 футового контейнера			
	Длина	Ширина	Высота
внешние	6058	2438	2591
внутренние	5887	2330	2350
двери	-	2335	2292
Вес, кг			
максимальное брутто	24000		
тара	2080		
груз	21920		
Объем, м3			
вместимость	33,9		

Потенциальному поставщику необходимо изготовить и осуществить поставку Товара, согласно исполнению №1. Место поставки: Республика Казахстан, Южно-Казахстанская область, Сузакский район, п. Кыземшек.

В стоимость закупа входит изготовление и поставка. Срок на изготовление и поставки общего количества Товара соответствующими партиями согласно Графику поставки (см. таблицу 1).

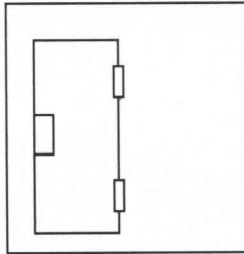
Срок гарантии данного Товара должен составлять не менее 1-го (одного) года.

Исполнение №1.

1. Здание изготавливается из стандартных морских контейнеров 20-футовых (базовая длина 6 метров).
2. В контейнере установить 3 перегородки, разделенные по 2 метра. Перегородки установить из листа Ст3 2 мм, после лист покрыть грунтовкой ХС-010 и эмалью ХС-710.
3. В контейнере оставить ворота (распашные) с одной стороны.
4. Установить дверь утепленную (ширина 0,9м. высота 2,0 м), на двери установить врезные замки с защелкой.
5. Контейнер изнутри утеплить минераловатными плитами по ГОСТ 9573-88
6. Контейнер изнутри после утеплителя обшить листом Ст3 1,5мм со стороны распашных ворот 2 разделенные части, после чего лист покрыть грунтовкой ХС-010 и эмалью ХС-710.
7. Разделенную 3 часть со стороны входной двери поверх утеплителя обшить листом «OSB».
8. Демонтировать пол разделенной части со стороны распашных ворот и установить просечной лист вместо пола.

9. Установить сверху контейнера емкость 1 м3 из Ст.3 с электрическим тэном «Аристон» мощностью 1,1 кВт.
10. Освещение кабель ВВГ-п-3*1,5 светильник НПП-0,003-100-с защ.решеткой – 3шт.
11. Контейнер оборудовать настенными электрообогревателями – 4 шт. и наружным освещением – 2шт.
12. Контейнер с наружи покрыть грунтовкой ХС-010 и эмалью ХС-710.

Вид с торца



вид сверху

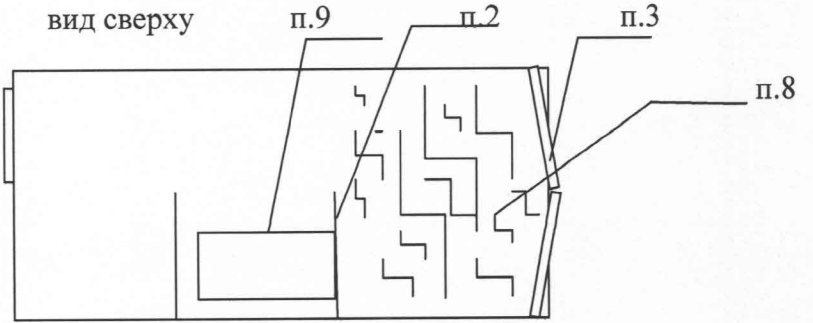


таблица 1

№ лота	Наименование	ед. изм	кол-во	График поставки товаров
				Апрель
2	Контейнер морской, здание 20 тонн утепленный, разделенный на 3-части, емкостью 1 м3.	шт.	10	10

Потенциальные поставщики желающие принять участие в закупе, должны представить техническую спецификацию на работы от своего имени и в утвердительной форме заверенную подписью первого руководителя и печатью организации.

Представленная техническая спецификация на работы не должна являться ксерокопией выставленной на сайте с подписями Заказчика, копия не принимается.

Главный электромеханик

Колосов Л.А.